



WK740

## Pantalon de travail multipoches homme

- Zéro métal : idéal pour les employés de l'industrie et les électriciens.
- Tissu sergé alliant confort et durabilité.
- Résistant et facile d'entretien grâce au polycoton.

60% coton / 40% polyester. Tissu sergé. Lavage 60°C. Coupe droite. 2 poches devant (sacs de poches en tissu principal). 1 poche à rabat avec fermeture velcro côté gauche au porté, 1 double poche outil ouverte à droite au porté, 2 poches plaquées arrière, 2 poches genouillères ton sur ton avec velcro et rabat intérieur pour maintenir et adapter la genouillère. Ceinture en partie élastiquée avec passants. Fermeture zippée et boutonnée. Bouton plastique. Soufflet à l'entrejambe pour plus de résistance et une parfaite liberté de mouvement. Double piqûres coutures côtés, triple coutures soufflet et fourche devant et dos. Genouillère non fournie. Surpiqûres nervures à l'entrejambe. Ourlet bas de jambe. Etiquette de marque détachable.



36 FR 38 FR 40 FR 42 FR 44 FR 46 FR 48 FR 50 FR 52 FR 54 FR 56 FR 58

Tableau équivalence des tailles par pays en dernière page.



### Informations Complémentaires

#### Logistique



#### Pays d'origine



PK - Pakistan

#### Code douanier



62034211

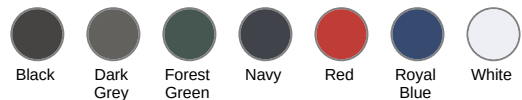
#### Conditions de lavage



### Existe aussi en version

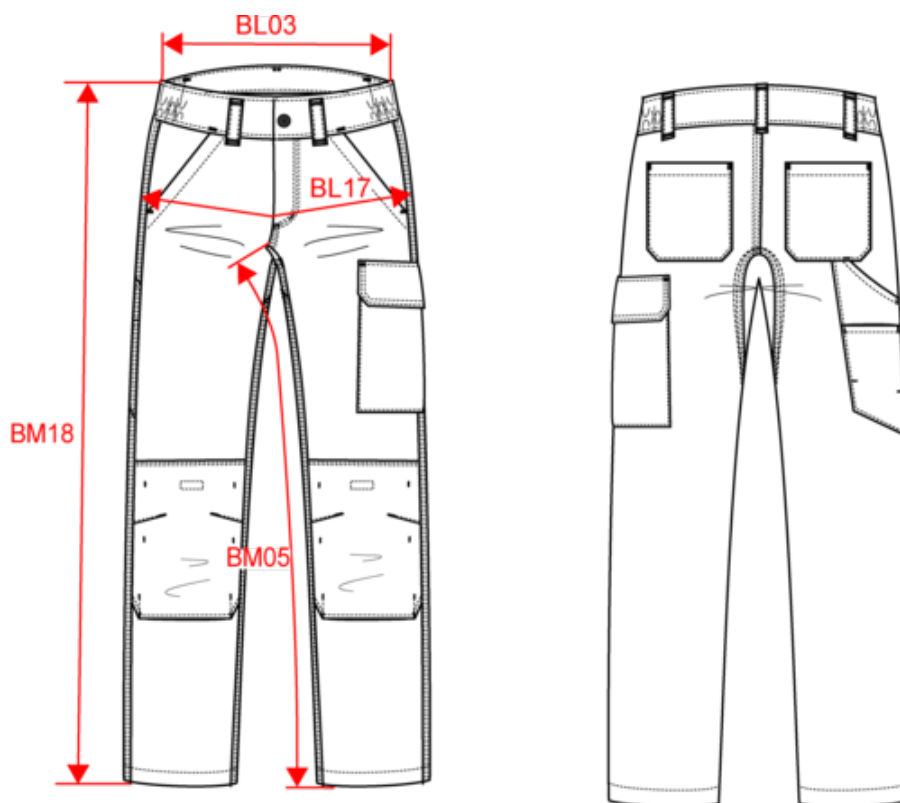


WK741



## Pantalon de travail multipoches homme

### Dimensions (cm)



Mesures en cm	36	38	40	42	44	46	48	50	52	54	56	58
BL03 - 1/2 largeur taille élastiquée à plat (ceinture devant sur dos)	38.00	40.00	42.00	44.00	46.00	48.50	51.00	53.50	56.00	58.50	61.00	63.50
BL17 - 1/2 largeur bassin (mesuré parallèle à la ceinture)	49.00	51.00	53.00	55.00	57.00	59.00	61.00	63.00	65.00	67.00	69.00	71.00
BM05 - Longueur entrejambes	82.00	82.00	82.00	82.00	82.00	82.00	82.00	82.00	82.00	82.00	82.00	82.00
BM18 - Longueur côté (ceinture comprise)	105.00	105.50	106.00	106.50	107.00	107.50	108.00	108.50	109.00	109.50	110.00	110.50



WK740

## Pantalon de travail multipoches homme

### Informations Couleurs



**Black**  
RVB : 35,35,37  
Pantone C : Black  
Pantone TCX : 19-4004TCX



**Dark Grey**  
RVB : 63,60,60  
Pantone C : 447C  
Pantone TCX : 19-0000TCX



**Forest Green**  
RVB : 41,62,48  
Pantone C : 5605C  
Pantone TCX : 19-5918TCX



**Navy**  
RVB : 41,46,56  
Pantone C : 433C  
Pantone TCX : 19-4012TCX



**Red**  
RVB : 195,32,54  
Pantone C : 200C  
Pantone TCX : 19-1664TCX



**Royal Blue**  
RVB : 33,59,127  
Pantone C : 7687C  
Pantone TCX : 19-3952TCX



**White**  
RVB : 236,236,252  
Pantone C : White  
Pantone TCX : 11-0601TCX

Logistique



1



15

Sizes	Width (cm)	Height (cm)	Length (cm)	Net weight (kg)	Gross weight (kg)	Pieces/Box	Pieces/Bundle
36 FR	40.00	0.00	60.00	0.00000	0.00000	15	1
38 FR	40.00	0.00	60.00	0.00000	0.00000	15	1
40 FR	40.00	0.00	60.00	0.00000	0.00000	15	1
42 FR	40.00	0.00	60.00	0.00000	0.00000	15	1
44 FR	40.00	0.00	60.00	0.00000	0.00000	15	1
46 FR	40.00	0.00	60.00	0.00000	0.00000	15	1
48 FR	40.00	0.00	60.00	0.00000	0.00000	15	1
50 FR	40.00	0.00	60.00	0.00000	0.00000	15	1
52 FR	40.00	0.00	60.00	0.00000	0.00000	15	1
54 FR	40.00	0.00	60.00	0.00000	0.00000	15	1
56 FR	40.00	0.00	60.00	0.00000	0.00000	15	1
58 FR	40.00	0.00	60.00	0.00000	0.00000	15	1

Taille fabricant	Pays-Bas	Italie	Portugal	Espagne	Royaume-Uni	Allemagne
36 FR	42 NL	40 IT	36 PT	36 ES	26 UK	42 DE
38 FR	44 NL	42 IT	38 PT	38 ES	28 UK	44 DE
40 FR	46 NL	44 IT	40 PT	40 ES	30 UK	46 DE
42 FR	48 NL	46 IT	42 PT	42 ES	32 UK	48 DE
44 FR	50 NL	48 IT	44 PT	44 ES	34 UK	50 DE
46 FR	52 NL	50 IT	46 PT	46 ES	36 UK	52 DE
48 FR	54 NL	52 IT	48 PT	48 ES	38 UK	54 DE
50 FR	56 NL	54 IT	50 PT	50 ES	40 UK	56 DE
52 FR	58 NL	56 IT	52 PT	52 ES	42 UK	58 DE
54 FR	60 NL	58 IT	54 PT	54 ES	44 UK	60 DE
56 FR	62 NL	60 IT	56 PT	56 ES	46 UK	62 DE
58 FR	64 NL	62 IT	58 PT	58 ES	48 UK	64 DE